

K2

Botón de Salida

Sin Contacto con Control Remoto



El botón K2 ofrece el novedoso concepto “sin contacto” al incorporar un sensor óptico infrarrojo que permite realizar la solicitud de apertura de una puerta sin la necesidad de hacer contacto físico con el botón, tan solo con el movimiento de la mano por encima del sensor a una distancia de hasta 10cm.

Gracias a esta tecnología, es posible mantener un ambiente limpio y saludable, libre de contagio de enfermedades por contacto.

Además cuenta con un receptor RF para la realizar la apertura a distancia por medio de controles remotos inalámbricos a una distancia de hasta 30 metros con línea de vista, soportando un total de 15 controles.

La placa del botón K2 está fabricada en acero inoxidable brindando un aspecto lustroso y moderno, siendo ideales para uso en oficinas, negocios, consultorios, hospitales, edificios, entre muchos otros.

Características

- Apertura sin contacto, con el simple movimiento de la mano.
- Libre de contagio de enfermedades.
- Indicador visual que cambia de azul a rojo cuando es activado.
- Placa del botón de acero inoxidable.
- Rango de detección de hasta 10 cm.
- Soporta hasta 15 controles remotos.
- fácil instalación.
- Salida de relevador NA/NC/COM.
- Relevador de alta capacidad.

Especificaciones

Capacidad de Relevador	120VCA, 3VCD/3A
Voltaje de Operación	12VCD
Rango de Detección	Hasta 10 cm
LED Indicador	LED Azul: En Espera LED Rojo: Detección de Visitante
Temperatura de Operación	-20°C a 50°C
Dimensiones	115 x 70 x 29 mm
Apertura a Distancia	
Distancia de Operación	Hasta 30m
Frecuencia de Operación	433 MHz
Batería de Control Remoto	Batería Alcalina 12V 27A

Dimensiones

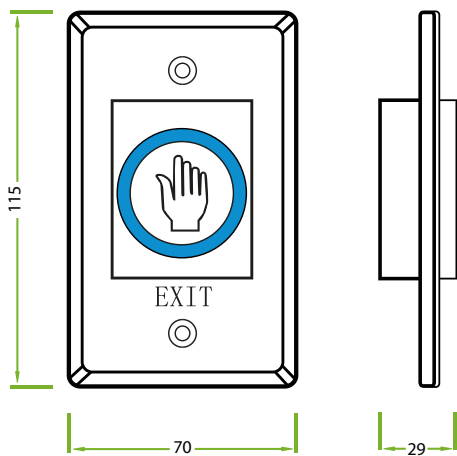
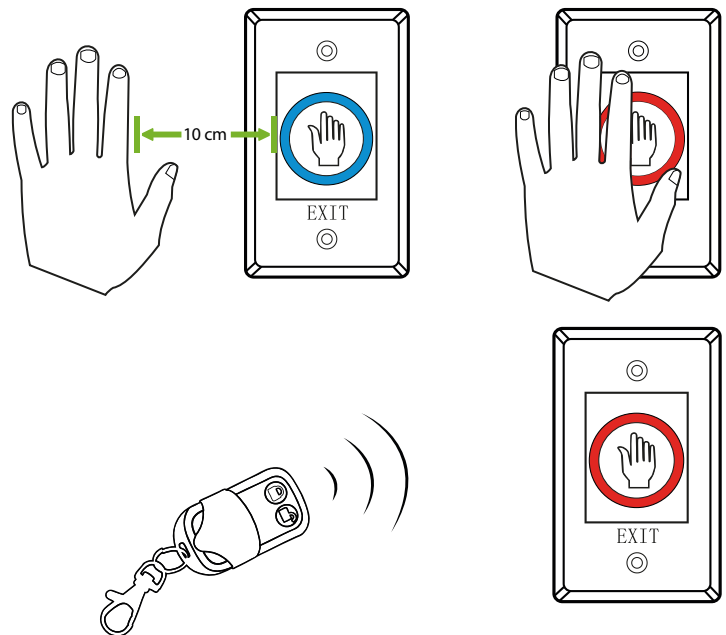


Diagrama de Aplicación



ZKTeco Latinoamérica

German Centre 3-2-02, Av. Santa Fe No. 170, Lomas de Santa Fe, Álvaro Obregón, 01210 México D.F.

(52) 55 - 5292 8418

www.zktecolatinoamerica.com

Derechos de Autor © 2017, ZKTeco Co., Ltd. Todos los derechos reservados.

ZKTeco puede, en cualquier momento y sin previo aviso, realizar cambios o mejoras en los productos y servicios o detener su producción o comercialización. El logo ZKTeco y la marca son propiedad de ZKTeco Co., Ltd.

